

# Listino Prezzi

A 3D wireframe model of a building structure, showing a grid of columns and beams. The model is rendered in blue and green, with some parts highlighted in white. The structure is shown from a perspective view, looking down at the top of the building. The background is a light blue gradient.

## Listino Prezzi

*Software per una  
Progettazione Integrata*

*Maggio 2025*

***Piani di Abbonamento  
personalizzati***

***Programmi conformi alle NORMATIVE in vigore***



**Software Tecnico Scientifico®**

**[www.stsweb.it](http://www.stsweb.it)**

**CDS** *Win* comprende:

- **CDP LT**
- **CDGs LT**
- **Resistenza**

 PAGINA PRODOTTO

Per la versione **LIGHT** il costo  
dei singoli moduli è pari al  
50% dei prezzi indicati

La versione **LIGHT** ha le stesse caratteristiche della versione **No Limits**, ma è limitata a strutture con un massimo di **500 nodi, 300 aste, 300 mq di setti, 300 mq di piastre**. È possibile integrarla alla versione **No Limits** pagando la differenza tra i prezzi di listino.

### Prezzi Versione **LIGHT**

### Prezzi Versione **No Limits**

- 1 Modulo base** - **Input:** Geometria libera della struttura 3d, prospettiva, rendering, disegno in formato DXF. - **Calcolo:** Risoluzione a 6 G.D.L. con **WarpSolver parallelo**, analisi sismica statica. Verifiche allo stato limite ultimo e allo stato limite di esercizio per cemento armato e acciaio. Calcolo in bassa ed alta duttilità. - **Output:** Controllo grafico dei risultati: mappe a colori, visualizzazione deformate e diagrammi statici e sismici della struttura. Stampa tabulati in formato RTF o XLS. Aste di fondazione in C.A. (trave elastica su suolo elastico) Input, Calcolo, Verifica e Disegno ferri.
- 2 Input per impalcati:** analisi carichi automatica, piante carpenteria. Aste elevazione in c.a. (trave aerea e pilastro) Input, Calcolo, Verifica e Disegno ferri.
- 3 Resistenza al Fuoco** per il calcolo della capacità portante di aste in c.a. soggette ad incendio.
- 4 Analisi sismica dinamica** con piano rigido o a masse concentrate.
- 5 Setti:** shell verticali (pareti di sostegno, setti irrigidenti, setti forati) in c.a. o legno X-Lam/Platform Frame, Input, Calcolo, Verifica e Disegno ferri.
- 6 Platee di fondazione e Piastre di elevazione** di forma generica, Input, Calcolo, Verifica e Disegno ferri.
- 7 Vincoli** nodali interni ed esterni generici, sia elastici che con cedimento imposto. Carichi nodali concentrati ( $F_x$ ,  $F_y$ ,  $F_z$ ,  $M_x$ ,  $M_y$ ,  $M_z$ ).
- 8 Manipolazione** interattiva disegno ferri travi per le armature a flessione, taglio e torsione con i relativi istogrammi di copertura delle aree di calcolo. **Assemblaggio** automatico delle tavole per il plotter.
- 9 Input generico 3D** condizioni di carico, copie: lineari - rotazionali - rototraslazionali, gestione piani di lavoro. **Aste in acciaio, prefabbricate "generiche" e legno** (UNI CNR-EC3-EC5-DM2005-DM2008), verifiche di resistenza ed instabilità; archivio grafico sezioni (consigliato mod.7).
- 10 Verifica nodi strutturali in acciaio** secondo EC3 e disegno automatico carpenterie metalliche. Unioni ad intaglio per Capriate il Legno secondo EC5. (Necessita mod. 9).
- 11 Isolatori Sismici:** Calcolo sismico statico e dinamico.
- 12 Push - Over:** Calcolo statico non lineare per edifici esistenti e nuovi. (Necessita mod. 4).

## Moduli EXTRA per CDS Win

Per la versione **LIGHT** il costo dei singoli moduli è pari al 50% dei prezzi indicati

13	<b>Rinforzi FRP:</b> Modulo per il calcolo di aste fibro-rinforzate per Calcolo Lineare, Push-Over STS e librerie OpenSees (Push-Over, Analisi Dinamica NON Lineare ed I.D.A.)	400
14	<b>Dissipatori:</b> Dissipatori assiali isteretici (solo per calcolo PUSH - OVER). Modulo acquistabile anche per CDMa Win	400
15	<b>Import/Export CAD Architettonici del modello strutturale (per strutture ad impalcati)</b> - Import formato IFC solo c.a. (ArchiCAD® rel.>20, ALLPlan®, Edificius®, etc..) - Import da Revit®2023 tramite plug-in del modello analitico completo (travi di fondazione ed elevazione, pilastri, setti, platee, piastre, plinti diretti e su pali con o senza bicchiere, solai e tamponature) - Export IFC del modello strutturale completo	400
16	<b>Verifiche locali Capannoni industriali</b> (Necessita mod.7)	500
17	<b>Modulo (per CDS e CDMa) Push-Over per strutture prive di impalcato rigido</b> (necessita Push-Over STS o Push-Over OpenSees)	400
18	<b>Modulo Incamiciature</b> in c.a., Acciaio, FRC (funzionalità in Bonus Pack) per Calcolo Lineare, Push-Over STS e librerie OpenSees (Push-Over, Analisi Dinamica NON Lineare ed I.D.A.)	300
19	<b>Modulo Nodi Legno 1 Unioni in Legno con viti ad X, ad Intaglio per Capriate (EC5)</b> (Necessita mod.9 - Input Acciaio & Legno) <b>Modulo Nodi Legno 2 Unioni in Legno con Bicchieri, Scarpette e Squadrette a T, Unioni Custom con Piastre</b> (Necessita mod.9 Input Acciaio & Legno)	300
20	<b>Modulo Relazione Lazio</b> (CDS, CDMa, CDW e CDB)	250
21	<b>Modulo SISMI.CA NTC2008</b> (CDS, CDMa, CDW) necessita di CDGs e OpenSees CDGs	450
22	<b>Modulo per LegnoBloc®</b>	100/anno

## Programmi collegati a CDS Win

Vedi anche BONUS PACK



### CDMa Win®

**CALCOLO E VERIFICA DI EDIFICI IN MURATURA**  
(per MacroMuri3D vedi libreria OpenSees)

**Versione Lineare** (include Meccanismi di Collasso, FRP e Cerchiature), CDGs LT 590

**Modulo Push - Over** 550

**Modulo Murature Armate** 300



### CDGs Win®

**CALCOLO PORTANZA FONDAZIONI**  
capacità portante, cedimenti elastici e di consolidazione

**Vers. Light:** Travi Winkler e plinti diretti **GRATIS per utenti CDS Win**

**Vers. No Limits:** Travi Winkler, plinti e Platee diretti e su pali con solutore lineare (Per solutore NON Lineare vedi libreria OpenSees) 490



### CDP Win®

**CALCOLO E DISEGNO PLINTI**

**Vers. Light:** Plinti diretti **GRATIS per utenti CDS Win**

**Vers. No Limits:** Micropali, plinti diretti e plinti su pali rettangolari e poligonali 490



### CDF Win®

**CALCOLO E DISEGNO SOLAI E SCALE**

**Vers. Light:** Solai in latero cemento gettati in opera 250

**Vers. No Limits:** come light + a travetti (prefabbricati e/o precompressi), lastra prefabbricata e misti legno-CLS 490



### CDJ Win Junior

**CALCOLO FEM DI COLLEGAMENTI IN ACCIAIO CON GEOMETRIA QUALSIASI**  
(Massimo sei aste convergenti nel nodo di cui massimo quattro tubi tondi o quadri)

**Versione Base per profili IPE/HE** 300

**Modulo aggiuntivo per profili L, L accoppiate** 150

**Modulo aggiuntivo per profili UPN, UPN accoppiate** 150

**Modulo aggiuntivo per profili Tubi tondi e tubi quadri** 150



PAGURA PRODOTTO

**CDC Win**
**VERIFICA SEZIONI IN C.A.**
**Classic:**

Verifica sezioni in c.a. di forma qualsiasi allo s.l.u. o alle tensioni ammissibili.

290

**Tools:**

- 1) Verifiche avanzate per sezioni in c.a. rinforzate con profili metallici (IPE - Piatti - Profili angolari), fibre ed incamicature
- 2) Verifiche cerchiature in c.a. o acciaio per le murature
- 3) Classificazione rischio sismico semplificata
- 4) Verifica locale delle Tamponature
- 5) Calcolo Archi
- 6) Calcolo, verifica ed esecutivo di Fori Solai

**Bonus Pack**
**CIS Win Certificazione di Idoneità Statica**


PAGURA PRODOTTO

**CIS Win**
**CERTIFICAZIONE IDONEITÀ STATICA**, articolo 11 comma 6 del Regolamento Edilizio del Comune di Milano.

100

**Libreria OpenSees © 64 bit**

 Per l'acquisto contestuale di **più programmi** della libreria OpenSees © saranno effettuati i seguenti **SCONTI**:  
**2 programmi 20% - 3 programmi 25%**

	Isolatori Sismici (necessita mod.11)	Push-Over a Fibre (necessita mod.12)	Analisi Dinamica NON Lineare (necessita mod.4)	Dissipatori Isteretici e/o Viscosi (necessita mod.14)	Vincoli Dissip. Elastici Lineari e NON Lineari (necessita mod.14)	Modello NON Lineare per Tamponature (necessita mod.14)	Calcolo Parallelo	Push-Over prive di Impalcato Rigido (necessita mod.17)	Incamicature per Aste in c.a. (necessita mod.18)	Rinforzi FRP (necessita mod.13)	Analisi Sismica Incrementale (necessita mod.4)	Macroelemento MacroMuri3D (necessita mod.12)	Calcolo Portanza (NTC08/NTC18) Cedimenti Residui SLD (NTC08)	Portanza con Legame P-Y Iperbolico	TET 4 Elastico ed Elasto-Plastico** in piccoli e grandi spostamenti	TET 10 Elastico ed Elasto-Plastico** in piccoli e grandi spostamenti	** (necessita mod.6 di CDJ)
<b>CDS*</b> modulo per CDS Win	●	●	●	●	●	●	●	●	●	●	●	●	●	●	●	●	500
<b>CDMa*</b> modulo per CDMa Win				●		●	●	●				●					490
<b>IDA*</b> modulo per CDS Win	●	●	●	●	●	●	●	●	●	●	●						650
<b>CDGs*</b> modulo per CDGs Win							●						●	●			390
<b>CDJ*</b> modulo per CDJ Win															●	●	300/anno

\*Moduli aventi la stessa denominazione hanno implementazioni e funzionalità differenti in ciascun pacchetto



Prezzi singoli moduli	1 Modulo base	2 FEA Connection Steel	3 EC3 Connection Steel mod. 10 CDS Necessita Modulo 7 CDJ (Bridge Pack CDS)	4 Buckling TET 10	5 EC5 Connection Wood mod. 19 CDS Necessita Modulo 7 CDJ (Bridge Pack CDS)	6 Calcolo Elasto-Plastico
	700	800	870	400	450	400



Non è prevista chiave senza stampa. Le seconde chiavi hanno un costo scontato del 40% sul prezzo di listino (max 2 seconde chiavi).

<b>CDJ Entry FEA</b>							600	1.200	<b>Versione <i>LIGHT</i></b> - solo IPE/HE, L, L accoppiate, UPN, UPN accoppiate, Tubi tondi e quadri - massimo sei aste convergenti nel nodo di cui massimo quattro tubi tondi o quadri
<b>CDJ Full FEA</b>							1.200	1.800	
<b>CDJ Basic EC3 + FEA</b>							1.200	1.800	
<b>CDJ Steel EC3 + FEA</b>							1.500	2.100	
<b>CDJ Steel EC3 + FEA Wood EC5</b>							1.900	2.500	<b>Prezzi Versione <i>No Limits</i></b>
<b>CDJ Full Steel</b>							1.900	2.500	
<b>CDJ Full Steel Wood</b>							2.100	2.700	

## Descrizione dei singoli moduli CDJ Win

### Prezzi Versione *LIGHT*

- Modulo base** - **Input**: Input 3D generico per le strutture intelaiate, copie: lineari, rotazionali e gestione piani di lavoro. Input 3D in modellazione solida, generazione file STEP per uscita CAD. Vincoli e carichi nodali. - **Calcolo**: Calcolo struttura intelaiata per una sola condizione di carico (20 condizioni di carico per i possessori di CDS Win). - **Output**: Stampa tabulati in formato RTF o XLS.
- Modulo FEA Connection Steel**: Meshatore solido ad elementi brick. Calcolo con materiale elastico lineare e non linearità geometrica da contatto (vincoli unilaterali), Bulloni e Tirafondi. Solutore Warp 32 bit. Import caratteristiche delle sollecitazione da file Excel. Gestione sia automatica che manuale dei Vincoli.
- EC3 Connection Steel**: Verifica Nodi strutturali in Acciaio secondo EC3 e disegno automatico carpenterie metalliche. Unioni con intaglio per Capriate in Legno.
- Buckling TET 10**: Calcolo Instabilità locali.
- EC5 Connection Wood**: Modulo Nodi Legno 1: Unioni in Legno con Viti ad X. Modulo Nodi Legno 2: Unioni in Legno con Bicchieri, Scarpette, Squadrette a T. Unioni Custom con Piastre.
- Calcolo Elasto-Plastico** non linearità del materiale.

## Moduli Extra per CDJ Win

7	<b>Bridge Pack CDS</b> Input Impalcati (mod.2CDS) + Analisi Sismica Statica + Sismica Dinamica (mod.4 CDS) + Verifica aste Acciaio e Legno (mod.9 CDS)	500
8	<b>Power Pack CDJ</b> Copia Nodi + Varianti + Input Parametrico + Repository Nodi Utente + Cluster Nodi + Involuppo Cloni + Visualizzatore Fotorealistico	200/anno
9	<b>Import da Solutore esterno</b> (SAP2000®)	250
10	<b>Import* da Tekla®</b>	250/anno
11a	<b>Import* da Revit®2023 Struttura</b> (import in input spaziale)	100/anno
11b	<b>Import da Revit®2023 Nodi Acciaio</b> (Necessita Modulo 11a Import da Revit Strutture oppure Modulo 15 CDS Win)	150/anno
12	<b>Solutore Parallelo 64 bit</b>	350
13	<b>Input da CAD esterno (.SAT)</b>	300

\*Per strutture intelaiate



PAGINA PRODOTTO



NOVITA'

Prezzi singoli moduli	1 Computo (Modulo Base)	2 Cronoprogramma	3 Capitolati	4 Analisi Prezzi	5 Contabilità LL.PP.	6 Interessi Legali e Mora
	230	120	80	160	500	100

Per l'acquisto contestuale di **più programmi di Contabilità Tecnica** (escluso ACR Light e WinDVRst) saranno effettuati i seguenti **SCONTI**:  
**2 programmi 15% - 3 programmi 20% - 4 programmi 25%**

La versione **LIGHT** ha le stesse caratteristiche della versione **No Limits**, ma è limitata a 100 voci in elenco, 150 registrazioni in computo e 150 registrazioni nel libretto. È possibile integrarla alla versione **No Limits** pagando la differenza tra i prezzi di listino.

#### Prezzi Versione **LIGHT**

Tutti i software **STS** sono interfacciati con **ACR Win** per il computo automatico dei materiali.

#### Prezzi Versione **No Limits**

#### Descrizione dei singoli moduli **ACR Win**

- 1 Computo:** elenco prezzi, computo metrico, stima lavori, quadro comparativo, perizia di variante, calcolo incidenza mano d'opera, WinCAD e WinEditor.
- 2 Cronoprogramma:** diagramma di Gantt, calendario di progetto, incidenza di produttività, diagramma di produttività mensile.
- 3 Capitolati:** gestione capitolati speciali d'appalto e schema di contratto (circa 13 capitolati su file RTF).
- 4 Analisi Prezzi:** (comprensivo dei più recenti prezzari nazionali con voci di analisi).
- 5 Contabilità LL.PP.:** lavori a corpo ed a misura, libretto, S.A.L., registro, certificati, liste in economia.
- 6 Interessi legali e di mora:** calcolo automatico interessi per ritardi di contabilizzazione o di emissione dei titoli di spesa.

	1	2	3	4	5	6	Incluso nel Bonus-Pack	Versione LIGHT	Versione No Limits
<b>ACR Entry</b>	●							230	
<b>ACR Entry Plus</b>	●	●	●					360	
<b>ACR Junior</b>	●	●	●	●				490	
<b>ACR Basic</b>	●	●	●	●	●			-	580
<b>ACR Senior</b>	●	●	●	●	●	●		260	890

**Modulo ACR Win B.I.M.** Computo grafico automatico da progetti B.I.M. (**Revit®** e **ArchiCad®**) compatibile con la release dell'anno in corso in uso gratuito per i possessori di Bonus Pack

#### Cantiere Scuola

Modulo di ACR per la redazione dei progetti di cantieri di lavoro (L.R. SICILIA n.17/68 Dec.n.137/2009, As.Reg.Lav.Dec.26/02/2018).

150

#### GLCloud

Giornale dei Lavori e Direzione dei Lavori con nuova **piattaforma in Cloud** secondo il Codice degli Appalti e decreti attuativi (D.M. 49/2018 sulla Direzione dei Lavori).



PAGINA PRODOTTO

	Basic	4 Gb	4 cantieri	(in uso gratuito per i possessori di Bonus Pack)	75/anno
	Medium	10 Gb	10 cantieri		150/anno
	Pro	20 Gb	20 cantieri		250/anno
	Premium	30 Gb	30 cantieri		350/anno


 ACCESSIBILE DA TUTTI I DISPOSITIVI HARDWARE  
 (PC, TABLET, SMARTPHONE)


## Altri programmi di Contabilità Tecnica & Sicurezza



### MaintPRO

**PIANI MANUTENZIONE art.38 D.P.R. 207/2010 e NTC 2018**

Programma di Manutenzione, Manuali di Manutenzione e d'Uso dell'Opera.

**390**



### WinSAFE

**SICUREZZA CANTIERI** Piani di Sicurezza (PSC, POS e PSS), Modelli semplificati D.I. 9/9/14. Fascicolo dell'Opera, Programma dei Lavori, CAD Parametrico, Costi Sicurezza, Cronoprogramma, PI.M.U.S., DUVRI, Rischio Chimico e Movimentazione Manuale dei Carichi

**390**

**WinSAFE Ponteggi** **CALCOLO SEMPLIFICATO DEI PONTEGGI** a tubi e giunti e a telai prefabbricati + PI.M.U.S.

**190**

(1) Modulo per la generazione del modello **FEM**, solo ponteggi tubi e giunti (per utenti **CDS Win**).

**200**

(2) Modulo generazione modello + Calcolo **FEM**, solo ponteggi tubi e giunti (contiene vers. ridotta di **CDS Win**).

**300**



### WinDVRst

**Documento di Valutazione dei Rischi** per la salute e la sicurezza negli ambienti di lavoro. Ai sensi degli artt. 17, 28 e 29 del D.Lgs. 81/08, secondo le procedure standardizzate previste dal D.I. 30/11/2012. (canone annuale)

**100**



### CTM Win®

**CALCOLO TABELLE MILLESIMALI**

**240**

## WinGEO Geotecnica

Vedi anche BONUS PACK

Per l'acquisto contestuale di più programmi di Geotecnica saranno effettuati i seguenti **SCONTI**:  
2 programmi 15% - 3 programmi 20%



### CDW Win®

**CALCOLO E DISEGNO MURI DI SOSTEGNO** in zona sismica di diverse tipologie: a gravità, in c.a., su pali, a gradoni, a gabbioni, etc.. (collegato con **CDD** e **ACR Win**; comprende versione ridotta di **CDD** per la verifica stabilità globale).

**590**

**Versione Light**: come versione precedente ma senza: micropali, tiranti, più condizioni di carico, mensole aeree, paramento spezzato e pluristrato del terrapieno spingente.

**290**



### CDB Win®

**CALCOLO PARATIE**, diaframmi flessibili in terreni coerenti e/o incoerenti. Input grafico, calcolo, esecutivi (e computo metrico nel Bonus Pack). Collegato con **CDC**, **CDD** e **ACR Win**; comprende versione ridotta di **CDD** per la verifica stabilità globale.

**590**

**Modulo BERLINESE**: input grafico, calcolo, esecutivi e computo metrico.

**290**



### CDD Win®

**CALCOLO E VERIFICA STABILITÀ DEI PENDII**; input grafico tramite CAD dedicato o **WinCAD**. Teorie applicate: Bishop, Jambu, Bell, Morgestern-Price, Sarma e Spencer. Analisi Sismica per il calcolo degli spostamenti residui (attivo con il BonusPack).

**490**

**Modulo TERRE ARMATE**

**150**





## WinROAD® Topografia & Strade

	1 Topografia 2D	2 Topografia 3D	3 Modelli 3D + Navig.	4 Interfacc. Geotecnica	5 Progett. Stradale	6 Profili e Sez. Stradali	7 Reti Tecnologiche	8 Pluriasse Svincoli	Prezzi Versione <b>LIGHT</b>		Prezzi Versione <b>No Limits</b>	
<b>WinROAD Entry</b>	●	●	●	●					320	640		
<b>WinROAD Basic</b>	●	●	●	●	●	●	●		640	1.280		
<b>WinROAD Full</b>	●	●	●	●	●	●	●	●	950	1.900		



PAGINA PRODOTTO

La versione **LIGHT** ha le stesse caratteristiche della versione **No Limits**, ma è limitata a 250 punti di rilievo. È possibile integrarla alla versione **No Limits** pagando la differenza tra i prezzi di listino.

### Descrizione singole versioni WinROAD

**WinROAD Entry:** Topografia catastale, topo-grafia 3d, acquisizione dati da strumentazione, calcolo e suddivisioni aree, poligonali 3D, generazione del modello numerico 3D del terreno (dtm), gestione vincoli, sezioni e profili terreno, calcolo volumi per confronto di modelli 3D, generazione delle scarpate e calcolo dei movimenti terra dei modelli di progetto rispetto al DTM rilevato, navigatore e rendering tridimensionale con colorazione in base all'altimetria, interfaccia con i programmi di geotecnica. Topografia & Strade per Palmare.

**WinROAD Basic:** **WinROAD Entry** + progettazione planoaltimetrica stradale, profili e sezioni stradali, calcolo automatico delle quote terreno delle sezioni e dei profili, inserimento e/o modifica manuale delle sezioni, livellette di progetto, sezioni tipo stradali, calcolo volumi e computo materiali. Disegni esecutivi di planimetria stradale, sezioni, profili, reti tecnologiche, sezioni tipo rete (pozzetti, tubi, cavidotti), calcolo volumi e computo materiali rete.

**WinROAD Full:** **WinROAD Basic** + gestione di più assi nello stesso progetto, sezioni correlate, taglio sezioni nelle zone di interferenza, disegno completo sezioni correlate.



## Contratto\* di assistenza, Servizio\*\* di Assistenza e Aggiornamenti\*\*\*

Contratto di assistenza o Servizio di assistenza annuale per tutta la libreria software <b>STS</b> (escluso <b>CDJ Win</b> ) « <b>ALL</b> »	770
Contratto di assistenza o Servizio di assistenza annuale per tutta la libreria software <b>STS</b> (incluso <b>CDJ Win</b> ) « <b>ALL INCLUSIVE</b> »	1000

### Strutturale

Contratto di assistenza o Servizio di assistenza annuale <b>CDS</b> (anche per Bridge Pack solo versione NoLimits)	Light 330	No Limits 440
Aggiornamento <b>CDS</b>	da 1 release: Light 275 da 2 release: Light 385 da 3 release: Light 495 da 4 o più release: Light 600	No Limits 385 No Limits 550 No Limits 715 No Limits 880
Contratto di assistenza o Servizio di assistenza annuale <b>CDMa + CDF + CDP + CDGs</b>	numero programmi: 1 2 3 4 140 165 195 220	
Aggiornamento <b>CDMa, CDF, CDP, CDGs</b>	da 1 release: 140 da 2 release: 165 da 3 o più release: 195	165 195 220 220 275 330 275 360 440
Servizio di assistenza annuale <b>CDJ Junior Versione Base</b> per profili IPE/HE		100
Contratto di assistenza annuale <b>CDJ Junior</b> (con moduli aggiuntivi) / Light / No Limits	senza contratto Assistenza CDS: 440 con contratto Assistenza CDS: 330	
Servizio di assistenza annuale <b>CDJ</b>	Light 330	No Limits 330
Aggiornamento <b>CDJ</b>	da 1 release: Light 275 da 2 release: Light 385 da 3 release: Light 495	No Limits 330 No Limits 550 No Limits 715
Aggiornamento da SIERC a SISMI.CA		330

### Contabilità Tecnica

Contratto di assistenza o Servizio di assistenza annuale <b>ACR</b>		220
Contratto di assistenza o Servizio di assistenza annuale <b>ACR + MaintPRO + WinSAFE</b>		275
Aggiornamento <b>ACR</b>	da 1 release: Light 110 da 2 release: Light 135 da 3 o più release: Light 155	No Limits 165 No Limits 220 No Limits 275
Contratto di assistenza o Servizio di assistenza annuale <b>MaintPRO e/o WinSAFE</b>		110
Aggiornamento <b>MaintPRO e/o WinSAFE</b>	1 programma 110	2 programmi 165
Contratto di assistenza o Servizio di assistenza annuale <b>CTM</b>		110

### Ingegneria Geotecnica

Contratto di assistenza o Servizio di assistenza annuale <b>CDW + CDD + CDB</b>	numero programmi: 1 2 3 140 165 195	
Aggiornamento <b>CDW, CDD, CDB</b>	da 1 release: 140 da 2 release: 165 da 3 o più release: 195	165 195 275 220 275 360

### STS Tools

Aggiornamento <b>CDC</b>	110
Contratto di assistenza annuale <b>CDC</b>	110

### Topografia & Strade

Contratto di assistenza o Servizio di assistenza annuale <b>WinROAD</b>		220
Aggiornamento <b>WinROAD</b>	da 1 release: Light 110 da 2 o più release: Light 165	No Limits 165 No Limits 220

**I prezzi sono relativi ad un numero massimo di tre postazioni di lavoro. Per quattro o più postazioni contattare il servizio commerciale al numero 095-7252559, 0931-66220 o via e-mail: sts@stsweb.it Al fine di garantire la necessaria compatibilità tra i programmi è obbligatorio acquistare gli aggiornamenti, stipulare il contratto di assistenza per tutti i programmi collegati.**

\*Il contratto di assistenza può essere stipulato solo da utenti in possesso dell'ultima versione in corso e dà diritto al Bonus-Pack e tele assistenza in remoto. La scadenza è fissata al 31 dicembre di ogni anno. Gli utenti che stipulano il contratto di assistenza annuale hanno diritto ad uno sconto del 15% sul prezzo di listino per l'acquisto di altri prodotti **STS** (ad esclusione dei contratti d'assistenza, degli aggiornamenti, di **ACR Win Light**, **WinDVRst**, **CIS Win** e **GLCloud**; lo sconto relativo ad ogni offerta non è cumulabile con altri sconti). L'importo massimo dello sconto non può superare l'importo dello stesso contratto.

\*\*Il Servizio di assistenza sulle versioni degli anni precedenti può essere stipulato solo da utenti in possesso di una delle ultime tre release, dà diritto al Bonus-Pack della release in possesso (se previsto) ed all'assistenza telefonica in remoto, NON dà diritto allo sconto del 15% sul prezzo di listino per l'acquisto di altri prodotti **STS**. La scadenza è fissata al 31 dicembre di ogni anno.

\*\*\*L'acquisto dell'aggiornamento dà diritto alla nuova versione del software relativamente ai soli moduli posseduti.

## Applicativi (CDS CDMa CDP CDF CDW CDB CDD CDC WinRoad) - Computo Materiali per ACR Win - ACR Junior Light

### CDS Win

- Relazione di calcolo semplificato in automatico
- Relazione Regioni: Lazio, Lombardia, Piemonte, Marche
- SIERC + SISMI.CA (Sistema Edilizio Informatico Regione Calabria) necessita di CDGs e OpenSees CDGs
- Regione Abruzzo: NI.C.A. (Nuovi Edifici in c.a.) - NI.MUR. (Nuovi Edifici in Muratura) - ES.MUR. (Edifici Esistenti in Muratura)
- Ridistribuzione plastica dei momenti per aste in c.a. o acciaio
- Calcolo degli effetti delle imperfezioni (pto C4.2.3.5)
- Classificazione del Rischio Sismico: - Analisi Lineare Elastica per strutture in c.a. - Analisi Push-Over (Necessita rel. 2021) (Decreto Rilancio 2020)
  - Sisma Bonus con immagini
  - Intervento di demolizione e ricostruzione
- Relazione sui materiali
- Portos Sicilia con Relazione Materiali
- Implementate nel calcolo OpenSees con time history: - Verifica e progetto delle aste c.a. ed acciaio
  - Vincolo monolatero per le aste Winkler.
- FRC (necessita modulo 18: Incamicciature)
- Libreria che replica l'Input per Impalcati di CDSWin all'interno di Revit®2023 e relativo import in CDSWin (Necessita mod.15)
- Import carichi nodali da foglio Excel® per più di 20 condizioni di carico
- Cappotto Sismico
- Verifica e disegno esecutivo Connettori per pareti Xlam/Platform Frame (Necessita mod. 5)
- Resistenza al fuoco: Calcolo della Capacità Portante delle aste in Acciaio / Legno soggette ad Incendio
- Curva incendio parametrica
- Export IFC da input Spaziale (Necessita mod. "Input3D")
- Relazione Modellazione Sismica Regione Basilicata
- Utility e nuove Funzionalità dell'output di stampa (ved. depliant Novità 2024)
- Export IFC struttura con armature (travi e pilastri) in 3D in Vis.Risultati
- Comando per la Rigenerazione Automatica dei solai in Input per Impalcati
- Generazione della struttura ad aste anche per i setti in c.a. degli impalcati
- Archivio sez. c.a.: - Ampliamento archivio sezioni c.a. (600 sezioni in Impalcati e 1000 sez. in Spaziale)
  - Nuovo comando per cancellare anche record intermedi
  - Nuovo comando per cancellare le tipologie non utilizzate
- Manipolazione ferri travi: Comandi per salvare e ripristinare le manipolazioni dei ferri
- Stampa in formato Excel® (XLS)
- Input Spaziale: Copia Attributi nodi

### CDMa Win

- Verifiche statiche (edifici esistenti) senza eccentricità trasversali
- SIERC (Sistema Edilizio Informatico Regione Calabria)

### CDGs Win

- Portos Sicilia

### CDC Win

- Tools: -Verifiche avanzate per sezioni in c.a. rinforzate con profili metallici (IPE - Piatti - Profili angolari), fibre ed incamicciature
- Verifiche cerchiature in c.a. o acciaio per le murature
  - Classificazione rischio sismico semplificata
  - Verifica locale delle Tamponature
  - Calcolo Archi
  - Calcolo, verifica ed esecutivo di Fori Solai

### CDJ Win

- Parametro "FastDraft" per l'ottimizzazione della risoluzione della scena3D
- Acceleratore grafico nella fase di manipolazione
- Potenziamento della fase di autocorrezione "Pulisci Input"
- Stampa dinamica del tabulato di verifica del singolo nodo
- Ottimizzazione dell'input grafico dei cordoni di saldatura
- Stampa dinamica del tabulato di verifica per i jointer
- Ottimizzazione per calcolare i contatti solo una volta nel caso di risoluzione di più combinazioni
- Verifica nodo con sollecitazioni da PushOver
- Power Pack - ACR Junior Light
- Stampa e Verifica Jointer
- Solutore 64 bit Parallelo su più combinazioni di carico (necessita mod. 12 di CDJ)

### CDD Win

- Calcolo Sismico degli spostamenti residui

### CDB Win

- Modellazione terreno con legame P-Y Iperbolico - Relazione Regione Lazio
- Libreria per l'Input di paratie all'interno del progetto di Revit®2023 e relativo import in CDB Win

### CDW Win

- SIERC (Sistema Edilizio Informatico Regione Calabria) - Relazione Regione Lazio
- Libreria per l'Input dei muri di sostegno all'interno del progetto di Revit®2023 e relativo import in CDW Win

### ACR Win

- Computo Metrico Estimativo B.I.M. (Revit®2024-2025, ArchiCad®, etc...)

### WinSAFE

- Piani di Sicurezza da progetto B.I.M. (Revit®2023)

### MaintPRO

- Piano di Manutenzione da progetto B.I.M. (Revit®2023)

### WinPARCEL2

- Gestione Compensi professionali

\*\* Il Bonus-Pack può essere stipulato solo da utenti in possesso di una delle ultime tre release. La riattivazione del Bonus-Pack su release precedenti dà diritto solo alla riattivazione delle funzionalità nella stessa modalità originariamente presente per tali release. La riattivazione del Bonus-Pack su release precedenti NON implica quindi nessuna modifica o potenziamento eventualmente inseriti in release successive. La validità del Bonus-Pack è annuale. N.B. Il presente elenco non è esaustivo di tutte le funzionalità in Bonus, per un elenco completo riferirsi alle descrizioni presenti nelle novità sul sito.

## Offerte

### Offerta Rottamazione !

Supervalutazione del vostro vecchio software. Chi fosse in possesso di un altro software, equivalente a quello che desidera acquistare, avrà diritto ad uno sconto del **30%** (solo primo acquisto).\*

### Offerta Studenti, Neolaureati, Neoiscritti, Docenti & Dipendenti PP.AA.!

Gli studenti, i neolaureati (da non più di due anni), i neoiscritti (ai rispettivi albi o collegi professionali da non più di due anni), i docenti (di ruolo) universitari e di istituti tecnici statali e i dipendenti degli uffici tecnici delle PP.AA. possono usufruire di uno sconto del 25% sul prezzo di listino per l'acquisto di prodotti **STS**.\*

*\*I contratti d'assistenza, il Bonus Pack, gli aggiornamenti, le versioni di **ACR Win Light**, **WinDVRst**, **CIS Win** e **GLCloud** sono esclusi da qualsiasi promozione. Lo sconto relativo ad ogni offerta non è cumulabile con altri sconti*



## Chiavi aggiuntive

<b>Chiave aggiuntiva</b> (senza stampe dei tabulati) max 5 chiavi aggiuntive (escluso <b>CTM Win</b> , <b>WinDVRst</b> , <b>CDJ Win</b> e <b>WinSAFE Ponteggi</b> )	500
<b>Chiave aggiuntiva</b> (completa di stampe tabulati) costo dei programmi meno il 40% (escluso <b>ACR Win Light</b> e <b>WinDVRst</b> )	-
<b>Chiave di rete</b> per 3 posti di lavoro, oltre il prezzo del programma (in sostituzione della chiave in dotazione)	750
<b>Chiave di rete</b> per 5 posti di lavoro, oltre il prezzo del programma (in sostituzione della chiave in dotazione)	1.200

## Piani di Abbonamento\*

Acquista ora la versione light dei software:

**CDS Win**  
Strutture

**CDJ Win**  
Nodi acciaio

**ACR Win**  
Contabilità

e, sottoscrivendo il Piano di Abbonamento, riceverai sin da subito la versione NoLimits.

Inoltre per gli utenti è possibile predisporre vantaggiosissimi Piani di abbonamenti personalizzati.

Per richiedere informazioni sul piano di abbonamento contattare il servizio commerciale al numero 095/7252559, 0931/66220 o via email: [sts@stsweb.it](mailto:sts@stsweb.it)

*\*Sottoscrivendo il Piano di Abbonamento l'utente, laddove sia in regola con il pagamento delle rate annuali, ha diritto: all'utilizzo dei software aggiornati all'anno in corso, a tutti i benefici quali Bonus Pack, assistenza telefonica, assistenza in remoto, sconto 15% sul prezzo di listino per l'acquisto di altri prodotti **STS** (ad esclusione dei contratti d'assistenza, degli aggiornamenti, di **ACR Win Light** e **WinDVRst**, **CIS Win** e **GLCloud**; lo sconto relativo ad ogni offerta non è cumulabile con altri sconti). L'importo massimo dello sconto non può superare l'importo della singola rata.*

**Al fine di garantire la necessaria compatibilità tra i programmi è obbligatorio sottoscrivere il piano di abbonamento per tutti i programmi collegati.**

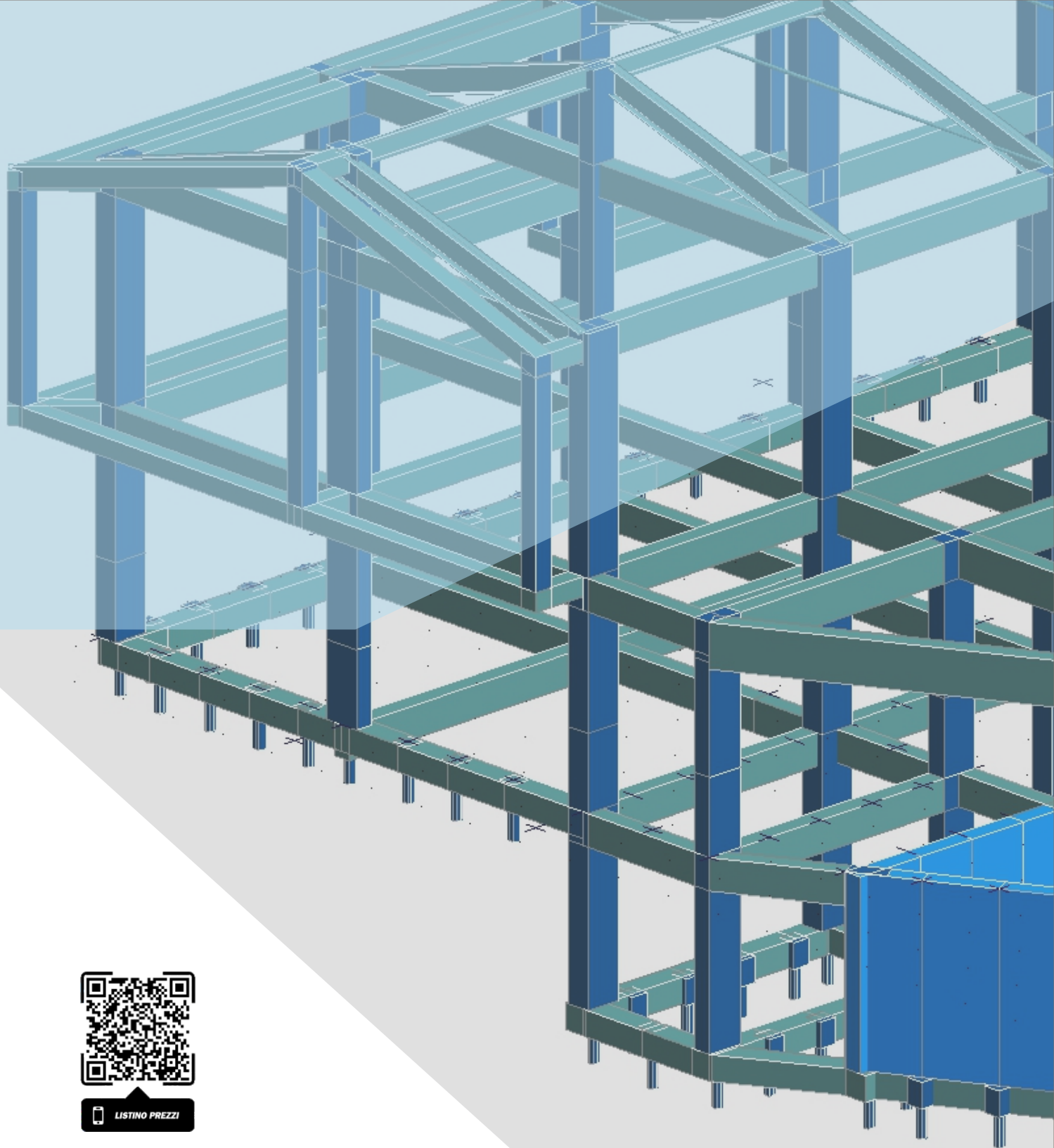
I prezzi indicati si intendono in Euro, Iva esclusa. Comprendono una protezione hardware, manuale operativo in formato digitale, un DVD e assistenza telefonica per tre mesi dalla data di acquisto. Spese di spedizione incluse.

Microsoft Windows XP/Vista/7/8/10/Mac/Linux (Tramite virtualizzazione con VirtualBox®, VMWare® e Parallels®)

Possibilità di noleggio annuale per i software STS. Possibilità di rateizzare gli acquisti senza interessi.

Revit®, ArchLine®, Architectural Desktop®, ArchiCAD®, ALLPlan®, OpenSees®, Excel® sono marchi registrati dai relativi proprietari.

[www.stsweb.it](http://www.stsweb.it)



\* Tramite virtualizzazione con  
VirtualBox®, VMWare® e Parallels®

La STS si riserva il diritto di apportare cambiamenti al listino senza dare nessuna comunicazione al pubblico.  
Per il listino in vigore fa fede quello reperibile sul sito [www.stsweb.it](http://www.stsweb.it)

Visiona i nostri video tutorials su **You Tube**

*Il presente listino sostituisce ed annulla i precedenti.*

## **Software Tecnico Scientifico®**

Via Tre Torri, 11 - 95030 Sant'Agata li Battiati (CT)  
e-mail: [sts@stsweb.it](mailto:sts@stsweb.it)  
tel. 095/7252559-7254855 fax 095/213813

Corso Gelone, 39 - 96100 Siracusa  
e-mail: [sts.siracusa@stsweb.it](mailto:sts.siracusa@stsweb.it)  
tel. 0931/66220